



Centre Régional
de la Photographie
Nord Pas-de-Calais

EXPOSITIONS / CONFÉRENCES

*Découverte de la collection du Centre Régional de la Photographie
Nord Pas-de-Calais*

“ FAITES COMME CHEZ VOUS — SÉQUENCE AUTOMNE ”

Exposition

« LE PAYSAGE DANS LA COLLECTION DU CRP »

01.10 — 27.11.2011

■ Vernissage de l'exposition et Rencontre – Conférence le 8.11.2011 - 18h 30

« Le Voyage en Italie » (1984) et l'École italienne du paysage

avec **Roberta Valtorta**, directrice scientifique du Musée de la Photographie Contemporaine de Cisinello-Balsamo (Italie),
galerie de l'ancienne poste Douchy-les-Mines

■ Rencontre – Conférence le 15.11.2011 - 18h

« La place du paysage dans les commandes photographiques »

avec **Anne de Mondenard**, responsable scientifique Mission de la Photographie,
Ministère de la Culture et de la Communication, et **Pia Viewing**, directrice, CRP.
Maison Européenne des Sciences de l'Homme et de la Société,
Espace Baïetto, 2, rue des Canonniers, Lille

En collaboration avec la MESHS, et le LACTH, Laboratoire Conception Territoire Histoire.

Exposition

« PARIS-ROUBAIX » de Jean-Pierre Gilson

01.12.2011 — 25.01.2012

■ Vernissage de l'exposition et rencontre avec le photographe

le 01.12.2011 - 18h30, galerie de l'ancienne poste Douchy-les-Mines.

Le CRP a reçu le soutien de la Communauté d'Agglomération de la Porte du Hainaut pour ce projet.

Le CRP bénéficie du soutien de:
Conseil Régional Nord Pas-de-Calais,
DRAC Nord Pas-de-Calais,
Conseil Général du Nord,
Ville de Douchy-les-Mines.

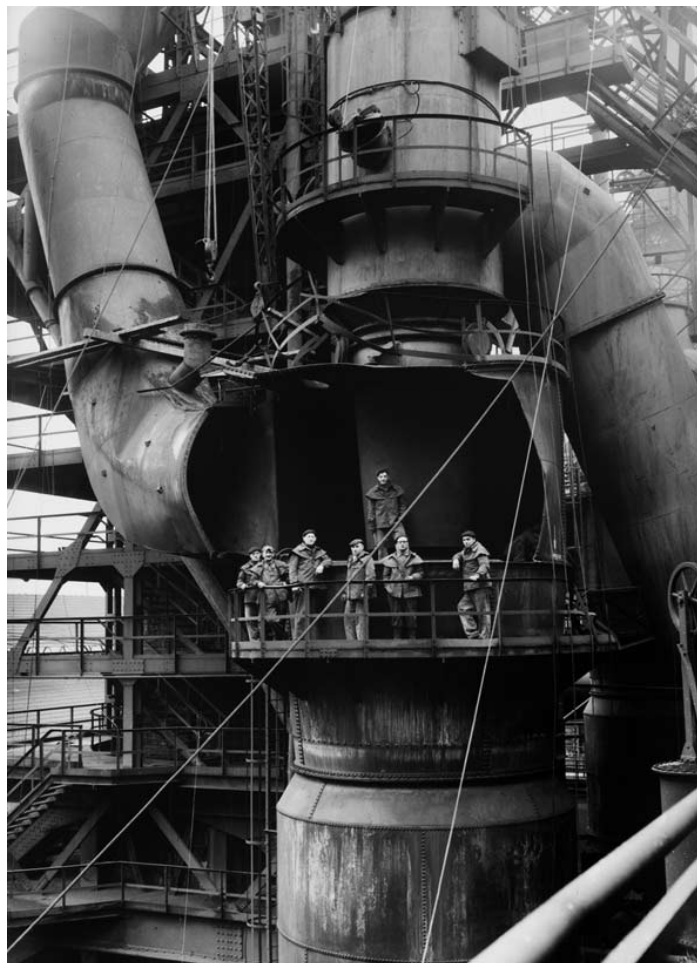


Centre Régional de la Photographie Nord Pas-de-Calais
Place des Nations, F-59282 Douchy-les-Mines /
T +33 (0)3 27 43 56 50 / F +33 (0)3 27 31 31 93
crp.contact@orange.fr / www.centre-photographie-npdc.fr

La galerie de l'ancienne Poste est ouverte du lundi au vendredi de 13h à 17h,
le samedi, le dimanche et les jours fériés, de 14h à 18h. Fermée les 24, 25, 31 décembre 2011 et le 1^{er} janvier 2012.



© Thierry Girard (1951-, France), « Frontières », *Les Moères, Nord, km 4109, mars 1985, 20,5 x 30,5 cm, coll. CRP.*



© Roland Lacoste (1928-, France), « Usinor Trith », *Décanteur, cyclone de dépolluérage, 41,2 x 29,7 cm, épreuve moderne, coll. CRP.*

UNE INVITATION À DÉCOUVRIR LA COLLECTION DU CENTRE RÉGIONAL DE LA PHOTOGRAPHIE NORD PAS-DE-CALAIS

Commissaire de l'exposition : Pia Viewing, directrice du CRP

Un travail d'analyse et de réflexion sur cette collection a été nécessaire pour évoquer une partie de l'histoire intense et riche des activités du CRP, depuis sa création en 1982. L'année prochaine le CRP fêtera ces 30 ans et c'est en avant-première de cette fête qu'il propose différentes lectures de son patrimoine.

Cette année, le CRP a diffusé sur le territoire de Béthune et de la Communauté d'Agglomération d'Artois Comm. une série d'expositions issues de sa collection. Ces expositions se sont déroulées dans différents lieux : au Garage à Béthune, dans la SMOB¹, dans des établissements scolaires primaires et secondaires. Chacune des expositions du CRP est accompagnée d'actions de sensibilisation en direction de tous les publics.

L'exposition « Le Paysage dans la collection du CRP » propose un ensemble de photographies permettant d'explorer la notion de paysage sous différentes facettes. Elle fait suite à celle montrée cet été dans la galerie à Douchy, « Le portrait dans la collection du CRP. »

La collection du CRP est composée d'un fonds photographique comprenant les travaux des commandes passées aux artistes photographes, ainsi qu'une artothèque mise à la disposition des particuliers, des collectivités, des médiathèques et des établissements scolaires.

1. Scène Mobile itinérante « Béthune 2011, capitale régionale de la culture », Artois.com



© Ralph Hinterkeuser (1959-, Allemagne), « Lille Métropole », *Architectures, rue de la Barre*, 2000, 23,3 x 29,6 cm, commande Mission Photographique Transmanche n°25, 2001, coll. CRP.

Une grande part des photographies sélectionnées pour l'exposition, est issue de la Mission Photographique Transmanche, un projet réalisé sur 18 ans avec 27 commandes qui a marqué l'histoire du CRP. D'autres images de la collection viennent compléter le propos en évoquant le rapport entre la photographie le document et l'histoire de l'art, ainsi que les notions d'espace, d'environnement et de paysage.

Le paysage est aussi le révélateur de la culture et de l'histoire d'un territoire. En effet, les espaces ont été construits et pensés par l'homme sur plusieurs siècles. Les panoramas ont été marqués par l'habitat, les voiries, les enjeux économiques et les guerres. Le paysage est donc indéniablement lié à une perspective culturelle qui comporte ses propres grilles de lecture.

Le monde agricole s'est modernisé, les industries se sont développées, les grands réseaux de transport ont vu le jour et les frontières se sont ouvertes vers l'Europe. Les modes de vie, ainsi que les relations au paysage, en ont été inévitablement modifiés.

« Quand on évoque le paysage aujourd'hui, on parle de perceptions individuelles mais aussi de représentations collectives, de nature mais également de société, de contemplation esthétique et de maîtrise du territoire, de psychologie et de politique. Chacun et nous tous faisons et défaisons les paysages, de façon anarchique la plupart du temps, concertée le plus rarement. Les « professionnels » du paysage sont conscients de la complexité de leur objet, qui se résout le plus souvent d'ailleurs en un « projet », une réalité mentale qui joue dans le monde physique comme un dispositif jamais tout à fait bien ajusté. »²

« Signé de l'inscription de l'homme dans la nature, le paysage – sa représentation – est infléchi en tel ou tel sens selon que nous sommes plus ou moins sensibles à tel ou tel de ses aspects. Ni document à conserver ni monument à édifier, il est essentiellement un processus de transformation. Si nous y sommes davantage sensibles aujourd'hui, c'est sans doute que le monde s'urbanisant, ses limites se rapprochent de nous. Le paysage dit au citoyen quelque chose de son histoire et les artistes qui y interviennent, retrouvent dans cette histoire une dimension sociale qui caractérise aussi l'activité artistique. »³

2. Gilles A. Tiberghien, « Nature, Art, Paysage », éd. Actes Sud, école nationale supérieure du paysage, centre du paysage, 2001.

3. *Idem.*



© Michel Kempf, « Littoral », 19,5 x 25 cm, coll. CRP.

LES PROJETS DE LA MISSION PHOTOGRAPHIQUE TRANSMANCHE FIGURANT DANS L'EXPOSITION

Jean-Louis GARNELL (1954- , France)

« Chantier du percement du tunnel sous la Manche »,

photographies couleur sous verre et sous cadre 82,8 x 102,7 cm x 5 cm chaque,
commande du CRP, Mission Photographique Transmanche n°4, 1988, coll. CRP.

« Sur le site hautement symbolique des travaux du percement du tunnel sous la Manche, Jean-Louis Garnell a pu confronter son intérêt pour la sculpture contemporaine aux désordres des paysages du chantier. » Pierre Devin

Philippe LESAGE (1956- , France)

« Chantier du Lien Fixe Transmanche, terminal février-mars 1988 »,

tirages Cibachrome couleur issus d'une série de 21 photographies 40,2 x 50,2 cm chaque,
commande Mission Photographique Transmanche n°3, 1989, coll. CRP.

« Les paysages qu'il a enregistrés n'existent plus. Les sites archéologiques qu'il a pu photographier n'ont existé momentanément que par le chantier. Ils sont aujourd'hui répertoriés et déplacés au musée. Les fermes, les chemins, les champs et le bocage ont, quant à eux, laissé la place à une vaste plaine d'agriculture intensive. » Pierre Devin

Michel KEMPF (1946- , France)

« Autoroute A26. Calais-Reims », tirages argentiques n/b issus d'une série de 16 photographies 19,2 x 25 cm chaque, commande Mission Photographique Transmanche n°2, 1989, coll. CRP.

« ... Cette reconstitution du paysage permet parfois des découvertes surprenantes du paysage naturel qui est pris en quelque sorte à revers, révélé dans l'intimité de ce qui n'était pas encore à nos yeux constitué en tableau... » Régis Durand

Françoise NUÑEZ (1957- , France)

« Ports », Sans titre, 1990-91, tirage argentique n/b issu d'une série de 37 photographies 34,9 x 23,2 cm chaque, commande Mission Photographique Transmanche n°14, 1994, coll. CRP.

« Le CRP a demandé à Françoise Nuñez de se consacrer à l'atmosphère des ports. Entre chien et loup, la matière crépusculaire qu'elle a travaillée rend compte du port comme lieu de passage des hommes et de leur imaginaire. » Pierre Devin

Ralph HINTERKEUSER (1959- , Allemagne)

« Lille Métropole », photographies couleur issues d'une série de 21 tirages couleur 23,3 x 29,6 cm chaque, commande Mission Photographique Transmanche n°25, 2001, coll. CRP.

« Ralph Hinterkeuser, photographe allemand, a spécialisé son projet artistique dans une démarche articulée sur l'architecture et l'urbanisme dans la ville de Lille qui se caractérisait dès le XIX^e siècle par l'éclectisme de son architecture. » Pierre Devin

Fabiana FIGUEIREDO (1964- , Brésil)

« Migrations », tirage argentique n/b issu d'une série de 41 photographies 31,2 x 47,2 cm, commande Mission Photographique Transmanche n°26, 2005, coll. CRP.

« [...] Notre région, qui fut un territoire de guerres et de frontières, reste encore aujourd'hui, malgré la désindustrialisation, une terre d'émigration. Fabiana Figueiredo pointe donc une réalité [...], bien présente à côté de chez nous. » Pierre Devin



© Philippe Lesage, « Chantier du Lien Fixe Transmanche, terminal février-mars 1988 », *La Rivièrelette - Coquelles*, 40,2 x 50,2 cm, commande Mission Photographique Transmanche n°3, 1989, coll. CRP



© Jean-Louis Garnell, « Chantier du percement du tunnel sous la Manche », diptyque sous cadre 82,8 x 102,7 cm x 5 cm, commande du CRP, Mission Photographique Transmanche n°4, 1988, coll. CRP.



© Ralph Hinterkeuser, « Lille Métropole », *Exploitation*, Villeneuve d'Ascq, 23,3 x 34,2 cm, commande Mission Photographique Transmanche n°25, 2001, coll. CRP.

AUTRES PHOTOGRAPHIES EXPOSÉES

Thierry GIRARD (1951- , France)

« Frontières », 1985, tirages argentiques n/ b issus d'une série de 45 photographies 20,5 x 30,5 cm chaque, coll. CRP.

« Mémoire du siècle futur », *Escaudain*, mars 1983, tirage argentique issu d'une série de 40 photographies 18,9 x 28,6 cm chaque, coll. CRP.

Modoc Country, California, 25 octobre 1985, tirage argentique n/b, 20,8 x 20,8 cm, coll. artothèque du CRP.

Ancienne gare d'Abscon et terril Saint-Mark, avril 1983, tirage argentique n/b, 20,6 x 30,4 cm, coll. artothèque du CRP.

Mimmo JODICE (1934- , Italie)

Veduta di Napoli, 1991 tirage argentique, 21,8 x 42,8 cm, coll. artothèque du CRP.

Michel KEMPF (1946- , France)

« Littoral », tirages argentiques n/ b issus d'une série de 27 photographies 19,5 x 25 cm chaque, coll. CRP.

Terril Sabatier, Raismes, 1979, tirage argentique n/ b, 4,5 x 25,1 cm, coll. CRP.

Roland LACOSTE (1928- , France)

« Usinor Trith », tirages argentiques n/b issus d'une série de 36 photographies 29,7 x 41,1 cm chaque, épreuves modernes, coll. CRP.

Photographies anonymes issues de la photothèque de l'École biblique et archéologique française de Jérusalem.

« Palestine », tirages argentiques virés sépia issues d'une série de 97 photographies 15,7 x 21,7 cm chaque, épreuves modernes, coll. CRP.



©Thierry Girard (1951- , France), «Mémoire du siècle futur», *Escaudain*, mars 1983, photographie n/b, 18,9 x 28,6 cm, coll. CRP,